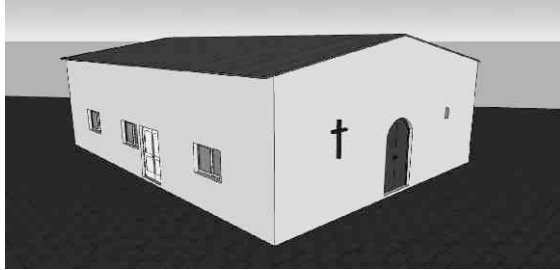
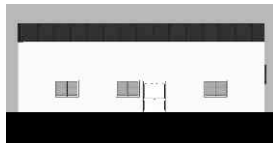


barriales con más de 100 personas. Consultado un equipo de arquitectos, al arzobispado y los superiores de la Congregación de la Misión, **convendría hacer un edificio nuevo (capilla), pero igual al anterior (manteniendo las medidas de paredes y techo), misma fachada y conservando la imagen cognitiva y la identidad patrimonial, teniendo en cuenta las nuevas medidas de seguridad".**



Roguemos a San Juan María Vianney y a Ntra. Sra. de la Medalla Milagrosa se concrete este proyecto para usar la capilla vieja como SUM: Pbro. Martín Illanes, CM, necesario y urgente para nuestra comunidad parroquial con las nuevas medidas de seguridad y previendo la continuidad del edificio (capilla vieja) en el tiempo. Cualquier consulta sobre el proyecto acercarse a charlar con los misioneros por casa parroquial.



HORARIOS

Misas de Martes a Sábados
Invierno 19:00 Hs.
Verano: 20:00 Hs.

Los 11 de cada mes - Misa por los ENFERMOS
Horario de invierno: 19:00 Hs. Verano: 20:00 Hs.

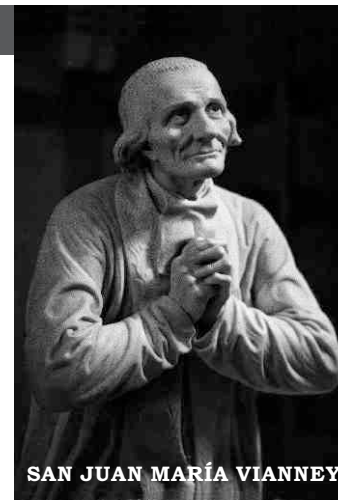
Los 12 de cada mes - Misa por las EMBARAZADAS
Horario de invierno: 19:00 Hs. Verano: 20:00 Hs.

Misas los 27 de cada mes
Horario de invierno: 7:00, 8:30, 10:30, 17:30, 19:00, 20:30 Hs.
Horario de verano: 6:30, 8:00, 10:00, 18:30, 20:00 y 21:30 Hs.

CHARLAS PRE-BAUTISMAL: 1° y 3° jueves de cada mes a las 18:00 Hs.
BAUTISMOS: Sede Parroquial: 1° y 3° sábados de cada mes.
Capilla Señor y Señora del Milagro: Sábados a concordar.
Comunidad San Expedito: Todos los 19 de cada mes.
CELEBRACIÓN MATRIMONIAL: Martes a domingos, horarios a concordar.
CELEBRACIÓN DE 15 (de blanco) Y 18 AÑOS: Martes a domingos.

ADORACIÓN AL SANTÍSIMO: Todos los viernes: Invierno: 18:00 Hs. Verano: 19:00 Hs.

SECRETARÍA PARROQUIAL (días hábiles): Para retirar certificados. Anotar intenciones de misas, responsos y bendiciones de hogares. **Lunes a viernes de 16:00 a 20:00 Hs.**



SAN JUAN MARÍA VIANNEY

PARROQUIA SAN JUAN MARÍA VIANNEY

Santuario de la Medalla Milagrosa

AÑO 1 Abril / Mayo / Junio

Nuestra comunidad laical junto con los consagrados (hermanos y sacerdotes vicentinos), fieles al llamado de Dios a vivir la misión permanente y el servicio creativo hacia los más pobres, se preocupa por llegar a las diferentes zonas de la jurisdicción parroquial a través de las celebraciones de los sacramentos, la catequesis familiar y tradicional, las diferentes acciones pastorales de cada grupo o movimiento desde la sede parroquial, la capilla Señor y Señora del Milagro, la Comunidad San Expedito y los barrios a través de las visitas de hogares, responsos, enfermos, bendiciones, charlas y ayudas solidarias.

Nuestra comunidad vicentina ha aceptado el desafío de mejorar la calidad de los servicios en las tareas pastorales desde el llamado del Papa Francisco en sus diferentes exhortaciones apostólicas, el Superior General de la Congregación de la Misión, Tomás Mavric, CM a los miembros de la familia vicentina internacional y el arzobispo Jorge Lozano en nuestra arquidiócesis de San Juan de Cuyo. Nos sentimos animados en reflexionar comprensivamente las cartas, proyectos, artículos y cuestionarios que nos han hecho llegar para leerlos en grupos, comunidad o capilla. Pedimos al Espíritu Santo, poder comprender, asimilar y discernir lo que nos pide Dios en este tiempo que nos toca transitar para crecer y dar una respuesta más audaz y comprometida con el anuncio del Reino de Dios de palabra y de obra para esta porción de la Iglesia católica en Santa Lucía.

Pbro. Daniel Alvarez
Misionero Vicentino



SAN LORENZO 2057 (e) Barrio Tierra del Fuego - Santa Lucía

Tel.: 0264-4214026



San Juan María Vianney

CONTÁNDOLES UN POCO...

Queremos describir nuestras actividades mensuales fuera de la sede parroquial para tenerlas en cuenta y, quienes quieran, puedan acompañarnos en las diferentes propuestas.

- **BARRIO TOMAS EDISON:** 1° viernes de cada mes: Confesiones y santa Misa en casas de familia: Otoño e invierno: 18:00 Hs. Primavera y verano: 19:00 Hs.

- **BARRIO ROQUE SAENZ PEÑA:** 2° viernes de cada mes: Confesiones y santa Misa en casas de familias: Otoño e invierno: 18:00 Hs. Primavera y verano: 19:00 Hs.

- **BARRIO BERMEJITO** (comunidad Santa Catalina Laboure): 2° sábados de cada mes: Visita de enfermos, confesiones y santa Misa en la capillita Medalla Milagrosa: 11:00 Hs.

Catequesis de comunión: Todos los sábados en la capillita Medalla Milagrosa.

Santo rosario todos los jueves: Otoño e invierno: 16:00 Hs. Primavera y verano: 08:00 Hs.

- **BARRIO 12 DE OCTUBRE** (comunidad Sagrado Corazón): 2° sábados de cada mes: Confesión y Santa Misa en honor al Sagrado Corazón: 19:00 Hs. Catequesis de comunión y Confirmación: Todos los jueves por la tarde en las casas de las familias.

- **BARRIO VILDO** (comunidad Reina de las Misiones): 3° viernes de cada mes: Visita de enfermos, confesiones y santa Misa en casas de familias: Otoño e invierno: 18:00 Hs. Primavera y verano: 19:00 Hs.

- **VILLA ALBA:** 3° sábados de cada mes: Visita de enfermos, confesiones y santa Misa en el SUM: 11:00 Hs. Catequesis de comunión: Todos los sábados en el SUM: 11:00 Hs.

- **BARRIO AOMA-SUTERY** (Cdad. Nstra. Sra. del Carmen): 3° sábados de cada mes: Visita de enfermos, confesiones y santa Misa en casas de familias: 19:00 Hs.

- **BARRIO JARDIN DEL MILAGRO** (comunidad Divino Niño): 4° viernes de cada mes: Visita de enfermos, confesiones y santa Misa en casas de familias: Otoño e invierno: 18:00 Hs. Primavera y verano: 19:00 Hs.

- **BARRIO RETIRO** (comunidad Cura Brochero): 4° sábados de cada mes: Visita de enfermos, confesiones y santa Misa en el SUM del barrio: 11:00 Hs.

Catequesis de comunión: Todos los sábados en el SUM: 10:30 Hs.

Santo rosario todos los martes en casas de familias: 18:00 Hs.

- **BARRIO RURAL:** 4° sábados de cada mes: Visita de enfermos, confesiones y santa Misa en casas de familias: 19:00 Hs.

- **BARRIO MEDALLA MILAGROSA** (ex lote hogar 36): Catequesis de confirmación: Todos los sábados en casas de familias.

- **COMUNIDAD SAN EXPEDITO** (barrio San Lorenzo; Villa San Pablo; José Dolores y calle Angualasto): Estamos realizando diferentes beneficios para **comprar un terreno y construir la capilla en honor a San Expedito: ¿Nos ayudarías?** Comunicarse con el misionero Pbro. Roberto Ríos, cm: +54-264-4552074.

Todos los jueves en casas de familias: Confesiones y Santa Misa Otoño e invierno: 18:00 Hs. Primavera y verano: 19:00 Hs.

Bautismos; Confesión y Santa Misa en honor a San Expedito: Todos los 19 de cada mes: Otoño e invierno: 18:00 Hs. Primavera y verano: 19:00 Hs en la unión vecinal José Dolores.

Catequesis de Comunión y Confirmación: Todos los sábados en la Unión Vecinal José Dolores.

- **CAPILLA SEÑOR Y SEÑORA DEL MILAGRO y SAN ISIDRO LABRADOR** (Asentamiento Pedro Echague y Colonia Gutiérrez)

Todos los sábados: Confesiones y Santa Misa: 17:30 Hs.

Bautismos y Casamientos: Días y horarios a concordar.

15 años (de blanco) y 18 años: Sábados 17:30 Hs.

Grupo de perseverancia: Todos los sábados: 16:00 Hs.

Catequesis de Comunión y Confirmación: Todos los sábados: 16:00 Hs.

Proyecto Hogar María: Martes y miércoles: 14:00 Hs.

Ropero Solidario: Quincenalmente.

Reunión de Consejo de la Capilla: 1° sábado del mes, después de Misa.

PROYECTO: "REVALORIZACIÓN DE LA CAPILLA VIEJA"

S.U.M: Pbro. MARTÍN ILLANES, CM

Sabemos de la importancia afectiva que tiene el templo viejo en el recuerdo de nuestra comunidad parroquial (laicos y misioneros vicentino), por tal razón, presentamos un proyecto al gobierno provincial a través del ministerio de Desarrollo Humano y Promoción Social para la **"edificación similar de la primera capilla construida por la Congregación de la Misión a través del misionero vicentino Padre Martín Illanes y la comunidad laical a fines de los años 50"**. Según los estudios de los materiales con los que se construyó el templo viejo (adobe y maderas), nada nos asegura que una estructura de material moderna sostenga en tiempo y forma los muros de la capilla y el techo, hoy presentan un peligro inminente de desplome y por ello se encuentra en desuso.

Es grande la inversión que se debe realizar para llevar a cabo este proyecto y nosotros como sede parroquial no tenemos los medios económicos para ejecutarla y necesitamos un salón de usos múltiples, ya que no tenemos un sitio cerrado y con buen espacio para diferentes actividades parroquiales y